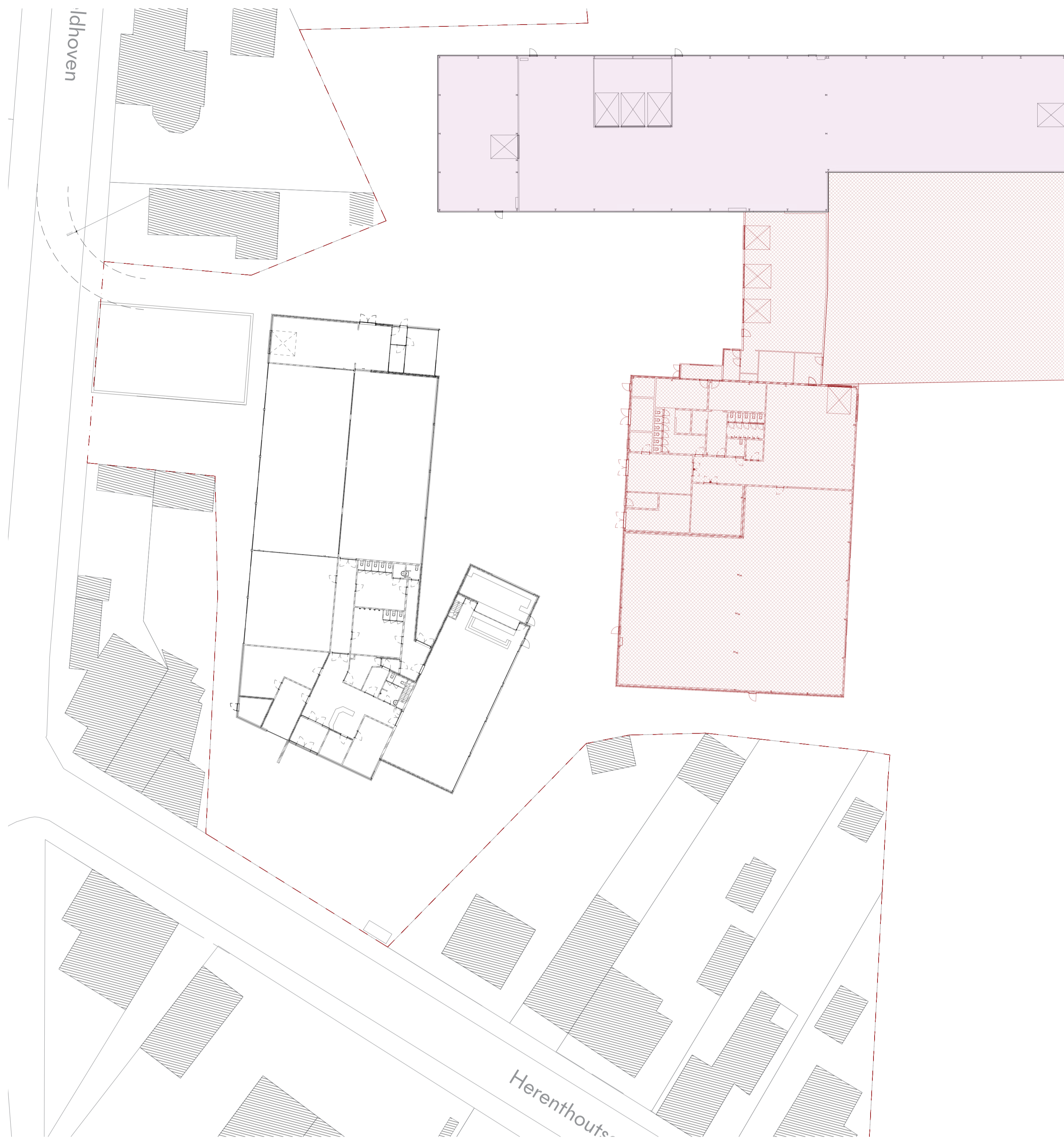


Huidige situatie

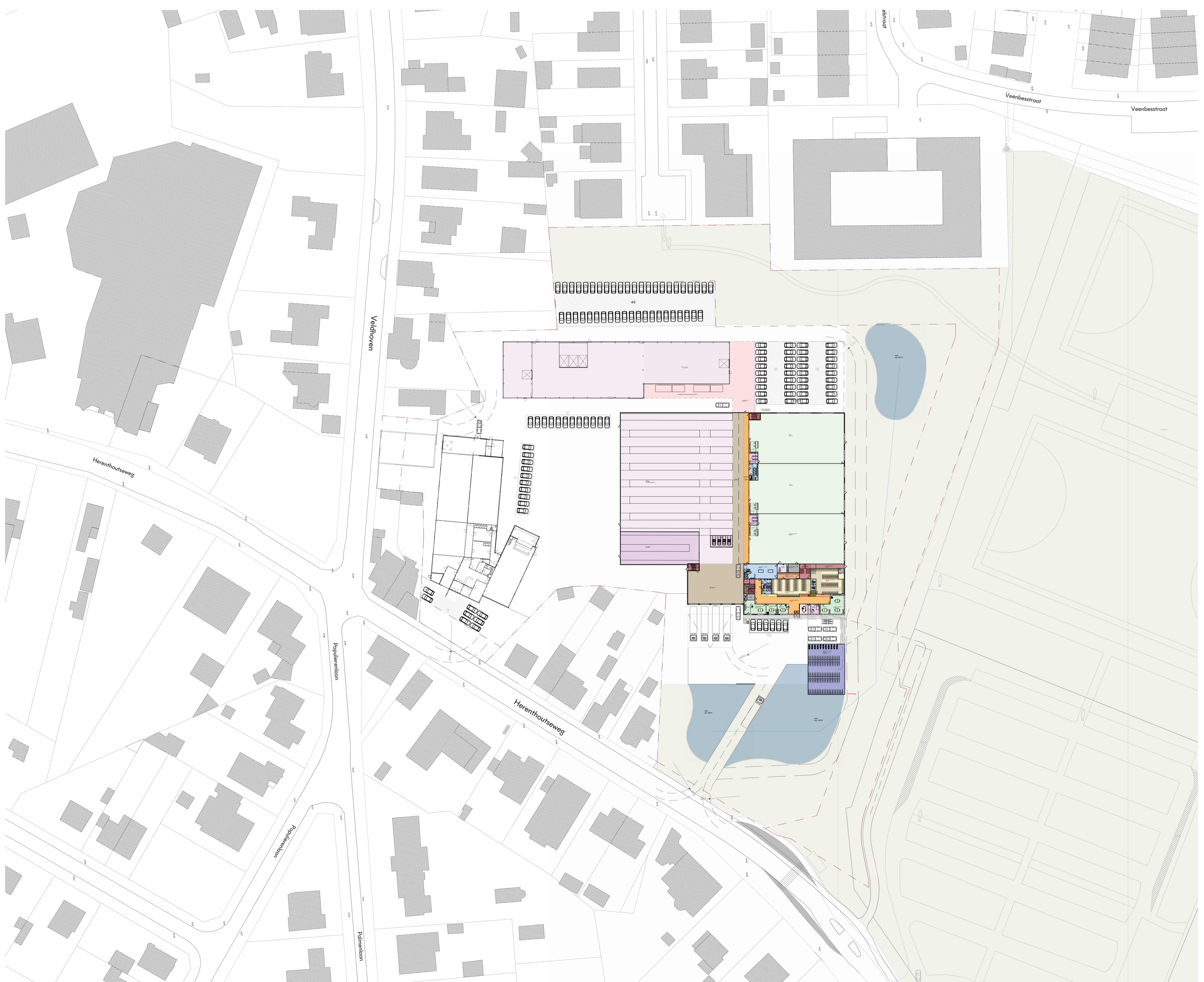


afbraak bestaande gebouwen

De infrastructuur van maatwerkbedrijf KALIBER is niet meer aangepast aan de hedendaagse noden en eisen. De bestaande gebouwen worden daarom deels gesloopt en vervangen door een functionele nieuwbouw. Daarmee worden een aantal knelpunten in de wijk verholpen.

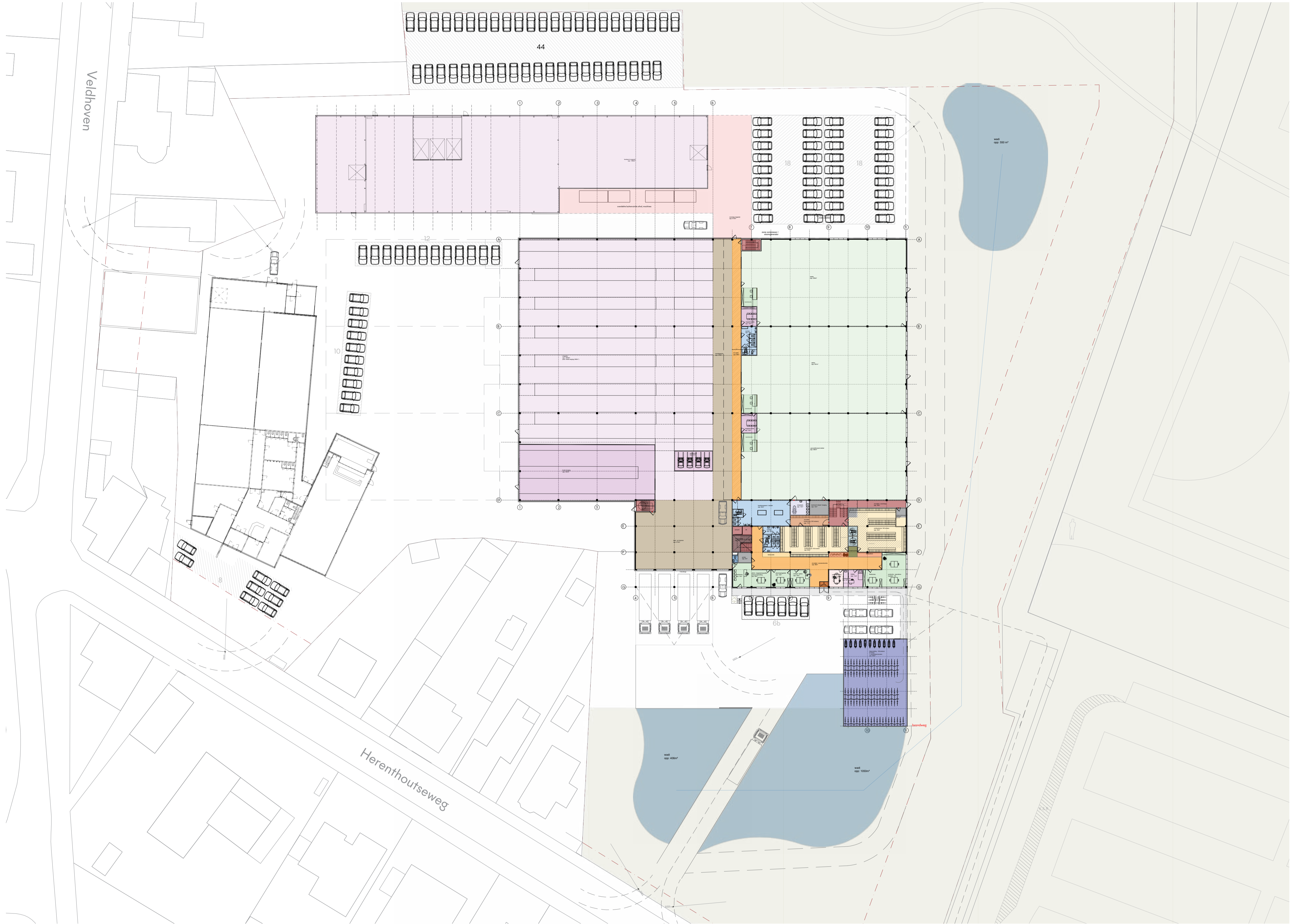
De logistieke toegang voor vrachtwagens wordt verplaatst richting de sportterreinen om zo de overlast te verlagen. Aan de achterzijde wordt een trage verbinding gecreëerd tussen de Ijsselsteinstraat en de sportterreinen.

Het parkeren zal in eerste instantie op eigen site blijven, maar na realisatie van de sportterreinen zal deze mede gebruikt worden door KALIBER.

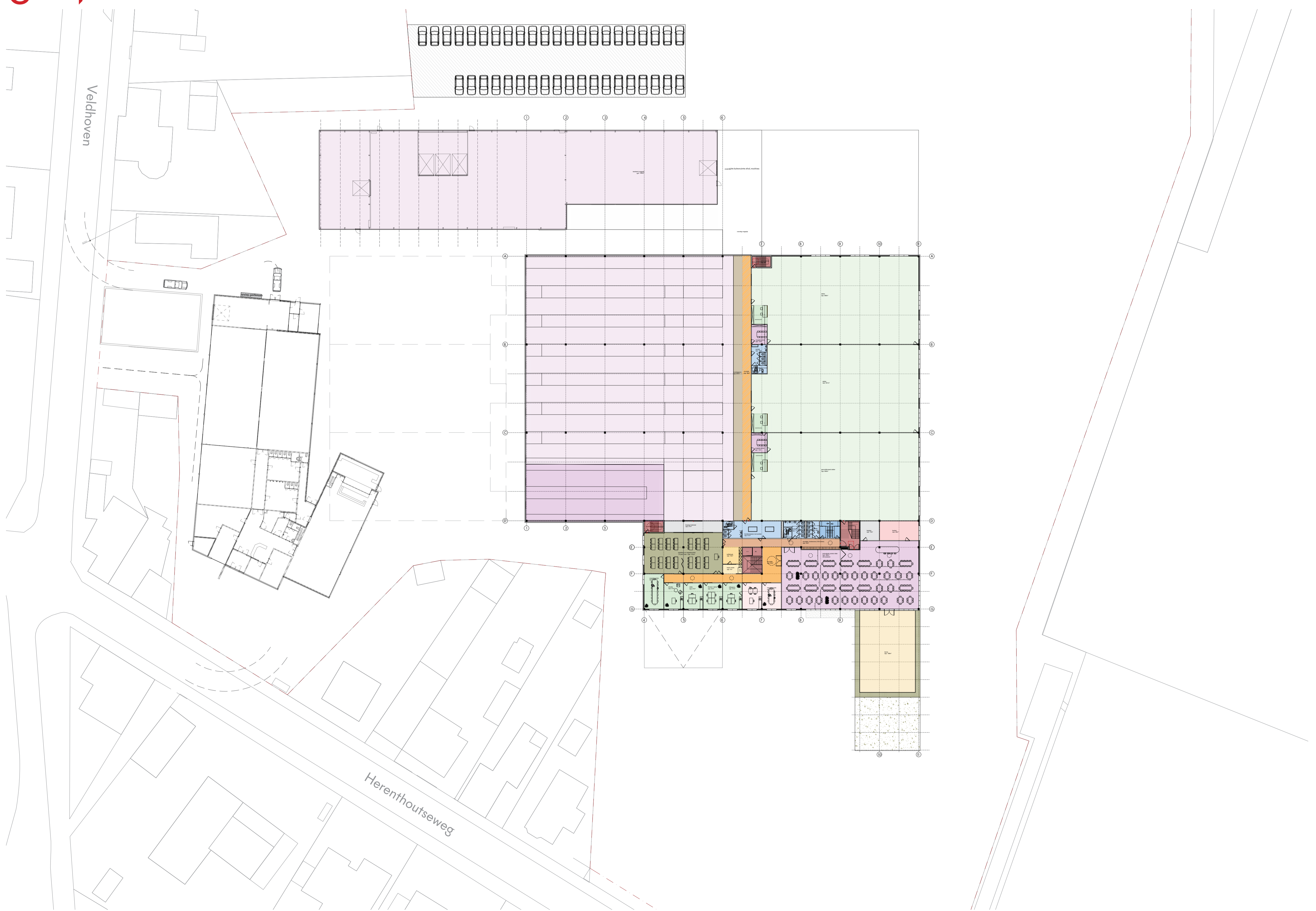


inplanting nieuwe toestand





gelijkvloers



verdieping



Toekomst



nabije toekomst



verre toekomst

Na het verplaatsen van het parkeren naar de sportterreinen komt er op de site ruimte vrij om deze zones bijkomend te ontharden en vergroenen.

Op de parking van de sportterreinen wordt een kiss- en ride gerealiseerd voor een veilige verbinding met KALIBER. Alle trage verbindingen worden volledig gescheiden van het gemotoriseerd verkeer.

Het publiek groen karakter van de sportterreinen wordt doorgetrokken bij de site van KALIBER. Om op die manier ruimtelijk en visueel bij elkaar aan te sluiten.

In de verdere toekomst is het de ambitie van KALIBER om aan Veldhoven qua schaal aan te sluiten bij de wijk.