

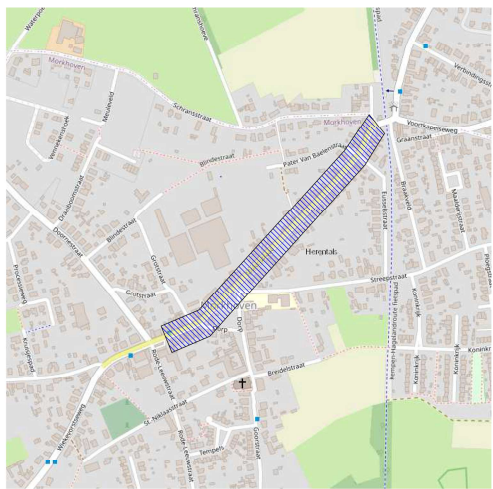
TABEL DER ONTEIGENINGEN - STAD HERENTALS - 3de en 4de AFDELING

nr. der kadastrale gegevens	om. oec. nr.	naam en voornaam der eigenaars	aard van het perceel	kadastrale oppervlakte	te onteigenen opp. volgens meting	onteigende gemeente	afk. van aankoop
1	4 A	213 C	HUIS	530	22 m ²	stad Herentals	
2	4 A	213 C	HUIS	530	22 m ²	stad Herentals	
3	4 A	214 H	HUIS	1235	13 m ²	stad Herentals	
4	4 A	214 H	HUIS	1235	13 m ²	stad Herentals	
5	4 A	449 B				NVT	
6	4 A	449 B				NVT	
7	4 A	449 B				NVT	
8	4 A	449 B				NVT	
9	4 A	220 C	ALG.GEM.DELEN GEB	604	0 m ²	stad Herentals	
10	4 A	220 C	ALG.GEM.DELEN GEB	615	7 m ²	stad Herentals	
11	4 A	229 W	HUIS			NVT	
12	4 A	229 X	HUIS			NVT	
13	4 A	229 H	BOUWLAND	335	6 m ²	stad Herentals	
14	4 A	229 W	HUIS	523	4 m ²	stad Herentals	
15	4 A	229 V	LANDGEBOUW	535	6 m ²	stad Herentals	
16	4 A	229 T	HUIS	260	3 m ²	stad Herentals	
17	4 A	261 W	HUIS	580	20 m ²	stad Herentals	
18	4 A	261 C 2	BOUWLAND	690	19 m ²	stad Herentals	
19	4 A	263 H	ALG.GEM.DELEN GEB	1478	24 m ²	stad Herentals	
20	4 A	267 S	HUIS	625	14 m ²	stad Herentals	
21	4 A	267 S	HUIS	625	7 m ²	stad Herentals	
22	4 A	267 V	HUIS	537	4 m ²	stad Herentals	
23	4 A	267 V	HUIS	537	11 m ²	stad Herentals	

24	4 A	267 T	ELEKTR.CABINE	248	1 m ²	stad Herentals	
25	4 A	267 T	ELEKTR.CABINE	248	6 m ²	stad Herentals	
26	4 A	268 D 2	ALG.GEM.DELEN GEB	635	25 m ²	stad Herentals	
27	4 A	268 X	HUIS	390	12 m ²	stad Herentals	
28	4 A	268 C 2	ALG.GEM.DELEN GEB	637	28 m ²	stad Herentals	
29	4 A	268 B 2	HUIS	276	23 m ²	stad Herentals	
30	4 A	268 V	HANDELSHUIS	276	30 m ²	stad Herentals	
31	4 A	269 D 2	HUIS	857	13 m ²	stad Herentals	
32	4 A	269 E 2	BOUWGROND	908	13 m ²	stad Herentals	
33	4 A	269 F 2	FEESTZAAL	1161	64 m ²	stad Herentals	
34	4 A	436 A	ALG.GEM.DELEN GEB	1148	31 m ²	stad Herentals	
35	4 A	277 V	HUIS	343	11 m ²	stad Herentals	
36	4 A	277 S	ALG.GEM.DELEN GEB	705	22 m ²	stad Herentals	
37	4 A	271 S	ALG.GEM.DELEN GEB	624	36 m ²	stad Herentals	
38	4 A	271 T	ALG.GEM.DELEN GEB	673	8 m ²	stad Herentals	
39	3 C	154 R	HUIS	585	25 m ²	stad Herentals	
40	3 C	154 S	HUIS	463	31 m ²	stad Herentals	
41	4 A	279 C 3	ALG.GEM.DELEN GEB	1535	77 m ²	stad Herentals	
42	4 A	280 K	HUIS	467	29 m ²	stad Herentals	
43	4 A	280 P	ALG.GEM.DELEN GEB	483	17 m ²	stad Herentals	
44	4 A	280 E	BOUWLAND	578	11 m ²	stad Herentals	
45	4 A	281 D	TUIN	852	6 m ²	stad Herentals	
46	4 A	282 W	ALG.GEM.DELEN GEB	1028	6 m ²	stad Herentals	
47	4 A	282 T	HANDELSHUIS	1205	1 m ²	stad Herentals	
48	4 A	282 T				NVT	
49	4 A	282 T				NVT	
50	4 A	284 N				NVT	
51	4 A	284 N				NVT	
52	4 A	284 M				NVT	
53	4 A	284 M				NVT	
54	4 A	285 G	ALG.GEM.DELEN GEB	1149	2 m ²	stad Herentals	
55	4 A	446A	HUIS	933	22 m ²	stad Herentals	
56	4 A	293 V3	ALG.GEM.DELEN GEB	1140	8 m ²	stad Herentals	
57	4 A	290 H	HUIS	664	24 m ²	stad Herentals	
58	4 A	290 G	LANDGEBOUW	461	16 m ²	stad Herentals	
59	4 A	290 G	HUIS	520	18 m ²	stad Herentals	
60	4 A	293 F 4	ALG.GEM.DELEN GEB	520	1 m ²	stad Herentals	
61	4 A	293 E 4	HANDELSHUIS	3327	34 m ²	stad Herentals	
62	4 A	293 C 4	HUIS	935	27 m ²	stad Herentals	

63	4 A	293 K 3					
64	4 A	293 G 4					
65	4 A	291 M					
66	4 A	291 L					
67	4 A	291 K					
68	4 A	291 H					
69	4 A	323 E					
70	4 A	329 N					
71	4 A	326 S					
72	4 A	326 S					
73	4 B	120 F					
74	4 B	120 D					
75	4 B	120 D					
76	4 B	119 A 2					
77	4 B	119 Y					

HUIS	425	20 m ²	stad Herentals	
ALG.GEM.DELEN GEB	599	38 m ²	stad Herentals	
BOUWGROND	520	20 m ²	stad Herentals	
HUIS	887	26 m ²	stad Herentals	
HUIS	662	28 m ²	stad Herentals	
WIDESTE GROND	793	65 m ²	stad Herentals	
TUIN	610	NVT		
HUIS	867	NVT		
HUIS	278	NVT		
ALG.GEM.DELEN GEB	341	NVT		
HUIS	230	6 m ²	stad Herentals	
HUIS	1080	19 m ²	stad Herentals	
HUIS	372	17 m ²	stad Herentals	



- bestaande grens
- rooilijn
- nieuwe grens
- te onteigenen oppervlakte
- te verwerven bij bouw aanvraag

Stad HERENTALS
Deelgemeente NOORDERWIJK
 Kadastraal : 3de Afdeling, Sectie C
Deelgemeente MORKHOVEN
 Kadastraal : 4de Afdeling
 Sectie A en B

Onteigeningsplan
"MOLENSTRAAT"

De voorlopige vaststelling door de gemeenteraad van Herentals in de zitting van:
 De algemeen directeur, De voorzitter van de gemeenteraad,

Tanja Mattheus Rutger Moons

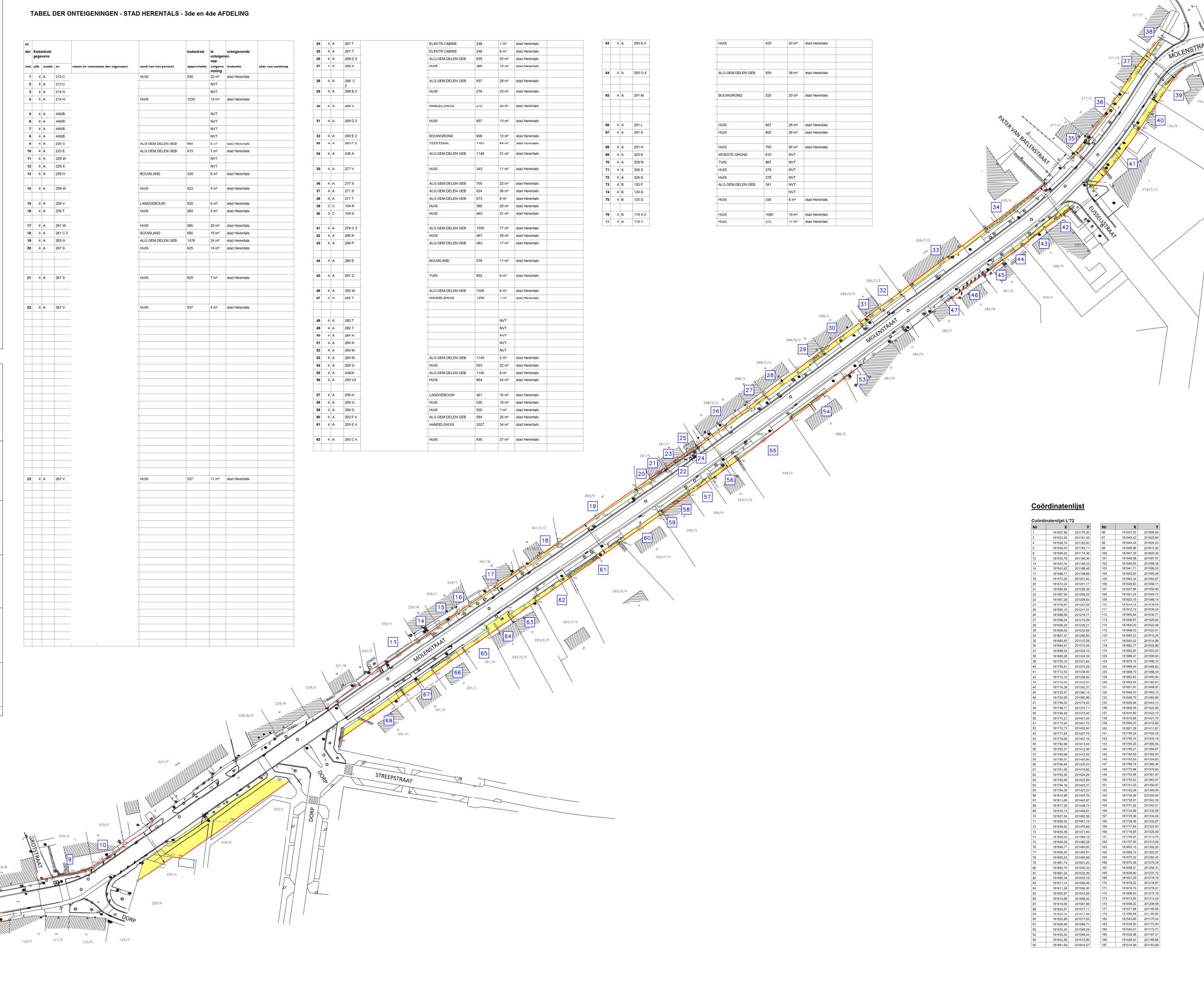
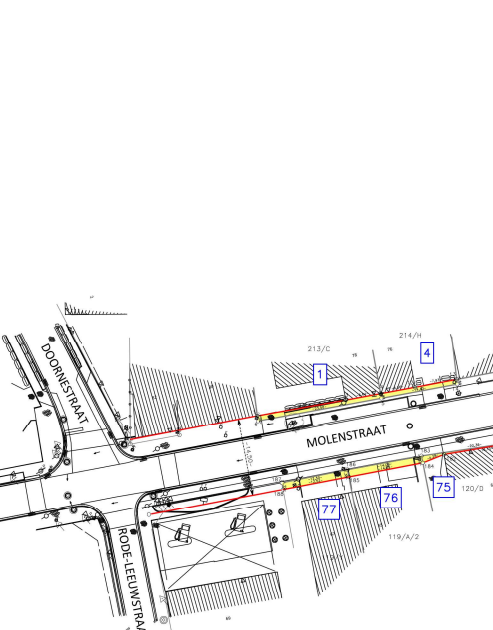
Het College van Burgemeester en Schepenen van de Stad Herentals bevestigt dat onderhavig plan op het stadhuis voor openbaar onderzoek werd neergelegd van De algemeen directeur, De Burgemeester,

Tanja Mattheus Mien Van Olmen

De definitieve vaststelling door de gemeenteraad van Herentals in de zitting van:
 De algemeen directeur, De voorzitter van de gemeenteraad,

Tanja Mattheus Rutger Moons

Opgemaakt door Bernoerts & Palmans bv
 Rons, 17-05-2024
 Marijn Palmans
 Revisor, landmeter-expert
 Schoolstraat 6/1
 2520 Rons LAN 141593
 Schaal : 1/500



Coördinatenlijst

Coördinatenlijst L72

Nr	X	Y	Nr	X	Y
1	181527.99	201773.30	86	181927.50	201608.94
2	181528.00	201773.30	87	181945.42	201623.84
3	181528.54	201773.30	88	181944.44	201620.43
4	181529.70	201773.30	89	181945.00	201613.82
5	181530.03	201773.30	90	181945.36	201603.30
6	181530.22	201773.30	91	181945.08	201597.87
7	181530.78	201773.30	92	181945.00	201596.38
8	181531.14	201773.30	93	181945.00	201596.38
9	181531.42	201773.30	94	181945.00	201596.38
10	181531.42	201773.30	95	181945.00	201596.38
11	181531.42	201773.30	96	181945.00	201596.38
12	181531.78	201773.30	97	181945.00	201596.38
13	181532.04	201773.30	98	181945.00	201596.38
14	181532.22	201773.30	99	181945.00	201596.38
15	181532.22	201773.30	100	181945.00	201596.38
16	181532.22	201773.30	101	181945.00	201596.38
17	181532.22	201773.30	102	181945.00	201596.38
18	181532.22	201773.30	103	181945.00	201596.38
19	181532.22	201773.30	104	181945.00	201596.38
20	181532.22	201773.30	105	181945.00	201596.38
21	181532.22	201773.30	106	181945.00	201596.38
22	181532.22	201773.30	107	181945.00	201596.38
23	181532.22	201773.30	108	181945.00	201596.38
24	181532.22	201773.30	109	181945.00	201596.38
25	181532.22	201773.30	110	181945.00	201596.38
26	181532.22	201773.30	111	181945.00	201596.38
27	181532.22	201773.30	112	181945.00	201596.38
28	181532.22	201773.30	113	181945.00	201596.38
29	181532.22	201773.30	114	181945.00	201596.38
30	181532.22	201773.30	115	181945.00	201596.38
31	181532.22	201773.30	116	181945.00	201596.38
32	181532.22	201773.30	117	181945.00	201596.38
33	181532.22	201773.30	118	181945.00	201596.38
34	181532.22	201773.30	119	181945.00	201596.38
35	181532.22	201773.30	120	181945.00	201596.38
36	181532.22	201773.30	121	181945.00	201596.38
37	181532.22	201773.30	122	181945.00	201596.38
38	181532.22	201773.30	123	181945.00	201596.38
39	181532.22	201773.30	124	181945.00	201596.38
40	181532.22	201773.30	125	181945.00	201596.38
41	181532.22	201773.30	126	181945.00	201596.38
42	181532.22	201773.30	127	181945.00	201596.38
43	181532.22	201773.30	128	181945.00	201596.38
44	181532.22	201773.30	129	181945.00	201596.38
45	181532.22	201773.30	130	181945.00	201596.38
46	181532.22	201773.30	131	181945.00	201596.38
47	181532.22	201773.30	132	181945.00	201596.38
48	181532.22	201773.30	133	181945.00	201596.38
49	181532.22	201773.30	134	181945.00	201596.38
50	181532.22	201773.30	135	181945.00	201596.38
51	181532.22	201773.30	136	181945.00	201596.38
52	181532.22	201773.30	137	181945.00	201596.38
53	181532.22	201773.30	138	181945.00	201596.38
54	181532.22	201773.30	139	181945.00	201596.38
55	181532.22	201773.30	140	181945.00	201596.38
56	181532.22	201773.30	141	181945.00	201596.38
57	181532.22	201773.30	142	181945.00	201596.38
58	181532.22	201773.30	143	181945.00	201596.38
59	181532.22	201773.30	144	181945.00	201596.38
60	181532.22	201773.30	145	181945.00	201596.38
61	181532.22	201773.30	146	181945.00	201596.38
62	181532.22	201773.30	147	181945.00	201596.38
63	181532.22	201773.30	148	181945.00	201596.38
64	181532.22	201773.30	149	181945.00	201596.38
65	181532.22	201773.30	150	181945.00	201596.38
66	181532.22	201773.30	151	181945.00	201596.38
67	181532.22	201773.30	152	181945.00	201596.38
68	181532.22	201773.30	153	181945.00	201596.38
69	181532.22	201773.30	154	181945.00	201596.3